

CATALOGUE # 1



**DESIGN SOLUTION**  **SRL**  
MADE IN ITALY  
[WWW.DSCONTRACT.COM](http://WWW.DSCONTRACT.COM)

**w**allpanels  
RIVESTIMENTI WALLS

**A**quatic floorpanels  
PAVIMENTI FLOORING

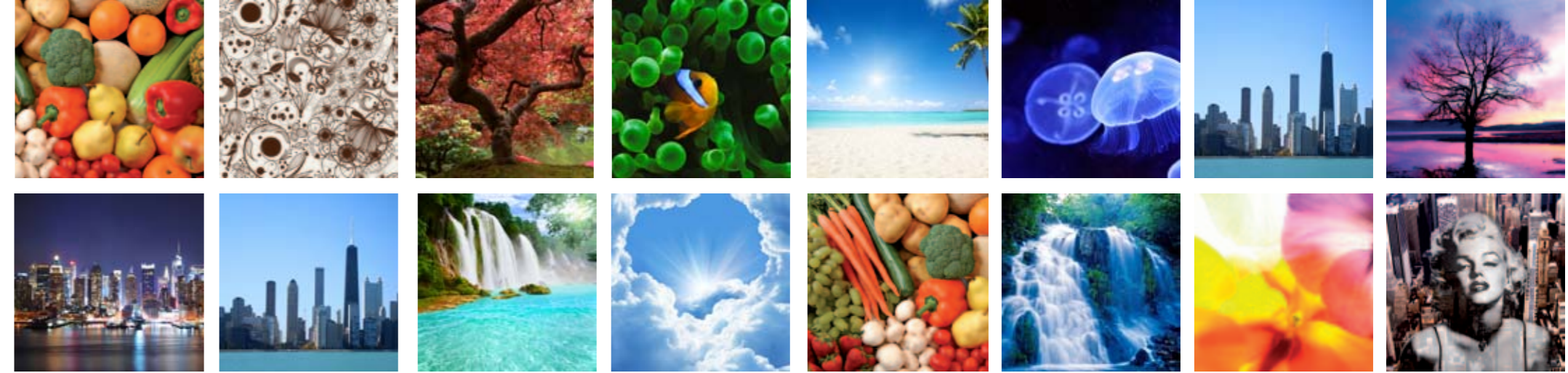
- progettazione e realizzazione chiavi in mano
- rinnovare superfici esistenti
- isolante
- meccanicamente resistente
- superficie igienica
- facile da tagliare e forare
- totalmente impermeabile
- superficie atossica
- basso peso specifico
- spessore 3 mm. e alta rigidità
- personalizzazione grafica
- modularità e grandi formati
- resistente al calore
- 30 milioni di immagini
- colori ral su richiesta
- stampa bifacciale
- peso kg 2,7 al metro quadro
- posa di pavimenti e rivestimenti
- immagini trasformabili in bianco e nero
- immagini fornite dal cliente
- finiture sia opache che lucide
- trattamento universale sia per esterno che per interno
- forme irregolari e sagomate
- profili in acciaio e distanziatori

- *turnkey design and projects*
- *renewing pre-existing surfaces*
- *insulating panels*
- *mechanical resistant*
- *healthy surface*
- *easy to be cut and perfored*
- *totally waterproof*
- *non-toxic surface*
- *low specific weight*
- *3 mm. thickness and high rigidity*
- *customizable artworks, subjects and colors*
- *modularity and big sizes*
- *heat resistant*
- *30 million pictures*
- *RAL colors on demand*
- *two-sides printing*
- *weight: 2.7 Kg/sqm*
- *floor and coating laying*
- *black & white graphics*
- *printing of images provided by customers*
- *glossy or matt finishings*
- *universal indoor or outdoor protection*
- *irregular or contoured shapes*
- *steel profiles and spacers*

**DESIGN SOLUTION** SRL  
MADE IN ITALY  
WWW.DSCONTRACT.COM



HOTELS  
APARTMENTS  
RESIDENTIAL  
PROJECTS  
OFFICES  
BANKS  
RESTAURANTS  
CRUISE SHIPS  
YACHTS  
SPA  
RETAIL SHOPS  
SERVICES



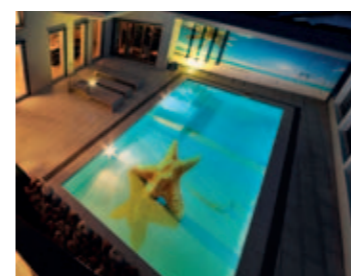
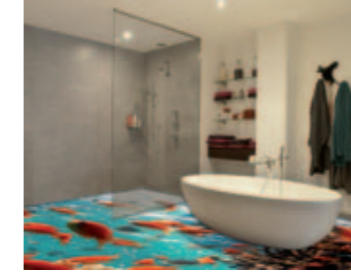
Oltre **30 milioni** di immagini a vostra scelta  
*Over 30 million of pictures*





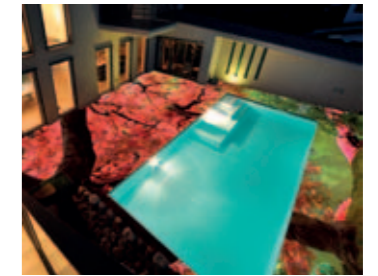
**bagni**  
**box doccia**  
**cucine**  
**locali**  
**hotel**  
**retail**  
**uffici**  
**facciate esterne**  
**arredi**  
**porte**  
**decorazioni**  
**insegne pubblicitarie**  
**navi**  
**spa**  
**ascensori**  
**aeroporti**

*bathrooms*  
*shower cubicles*  
*kitchens*  
*rooms*  
*hotels*  
*retails*  
*offices*  
*outside surfaces*  
*furnitures*  
*doors*  
*decorations*  
*advertising signs*  
*boats*  
*spas*  
*lifts*  
*airports*



**case**  
**bagni**  
**piatti doccia**  
**uffici**  
**retail**  
**locali**  
**hotel**  
**piscine**  
**saune**  
**spa**  
**navi**  
**ascensori**

*houses*  
*bathrooms*  
*shower trays*  
*offices*  
*retails*  
*rooms*  
*hotels*  
*swimming pools*  
*saunas*  
*spa*  
*boats*  
*lifts*







Spessore 3 mm. / 3 mm. thickness

CUCINE KITCHENS







**DESIGN SOLUTION** SRL  
MADE IN ITALY  
WWW.DSGCONTRACT.COM

**wallpanels**  
RIVESTIMENTI WALLS

Spessore 3 mm. / 3 mm. thickness







Spessore 3 mm. / 3 mm. thickness





Spessore 3 mm. / 3 mm. thickness



wallpanels  
RIVESTIMENTI WALLS





Spessore 3 mm. / 3 mm. thickness



wallpanels  
RIVESTIMENTI WALLS





Spessore 3 mm. / 3 mm. thickness





Spessore 3 mm. / 3 mm. thickness











Spessore 3 mm. / 3 mm. thickness



## Rivestimento stampato e personalizzato spessore 3 mm

I WALLPANELS sono una novità assoluta nel settore dell'arredamento d'interni e del rivestimento, vere e proprie opere d'arte e di design che da oggi faranno parte del Vostro spazio privato, ma anche di quello pubblico.

Si tratta di pannelli in polietilene ed alluminio stampati ed impermeabilizzati. Hanno uno spessore di mm. 3 e sono resistenti al calore, al vapore, all'umidità, all'acqua e ai detersivi. Sono leggeri e facili da tagliare e forare.

L'applicazione è a colla bicomponente epossidica, semplice come qualsiasi tipo di rivestimento. La dimensione max. è di cm. 200x305 in un unico pezzo, ma si possono realizzare anche formati più grandi in più pezzi o formati più piccoli come da

Vostre richieste. Si possono stampare su ambo i lati. Le finiture trasparenti sono lucide.

Con questo prodotto siamo in grado di arredare in modo unico le Vostre pareti, come rivestimento all'interno oppure all'esterno di facciate, creando il Vostro ambiente con immagini suggestive.

I pannelli sono interamente personalizzabili con le Vostre immagini oppure potete scegliere nelle nostre banche dati con 30 milioni di foto: ogni cliente potrà decidere il soggetto, i colori (RAL) e le dimensioni più adatte al proprio ambiente ed in base al proprio budget.

*WALLPANELS are an absolute innovation in the cover and decoration industry. They are real works of art and design and they will be part of your public and private spaces from today onwards.*

*The panels are made of polyethylene and aluminum, they are waterproofed and printed. They have a thickness of 3 mm. and are protected in order to be heat-, pressure-, humidity-, water- and detergents-resistant. They are light-weight and easy to be cut and perforated.*

*They can be stuck with two-component epoxy adhesive as any type of covering. The maximum size of one piece is cm.200x305,*

*but we can join more panels or cut them to size, in order to fit perfectly with your spaces. Both sides of panel are printable. They have shiny finishes.*

*We are able to furnish your indoor or outdoor walls with uniqueness, garnishing your environment with attracting images.*

*The panels are fully customizable with your own pictures or chosen in our databases with 30 millions of images: every customer can select the subject, the colours (RAL) and the sizes which suit his environment and based on his budget.*

## Printed and customizable cover, 3 mm thickness

## Pavimento stampato e personalizzato spessore 3 mm

I Pannelli AQUATICFLOOR Pavimenti sono una novità nel settore dell'arredamento d'interni.

Si tratta di pannelli in polietilene ed alluminio stampati ed impermeabilizzati (completamente idro-fughi). Hanno uno spessore di mm. 3 e sono resistenti al calore, al vapore, all'umidità, all'acqua, al cloro ed ai detersivi. Sono leggeri e facili da tagliare e forare.

L'applicazione è a colla bicomponente epossidica, semplice come qualsiasi tipo di pavimento. La dimensione max. è di cm. 200x305 in un unico pezzo, ma si possono realizzare anche formati più grandi in più pezzi o formati più piccoli come da Vostre

*AQUATICFLOORPANELS are an absolute innovation in the interior design.*

*The panels are made of polyethylene and aluminum and are waterproofed (completely water-repellent) and printed. They have a thickness of 3 mm. and are protected in order to be heat-, pressure-, humidity-, water- and detergents-resistant. They are light-weight and easy to be cut and perforated.*

*They can be stuck with two-component epoxy adhesive as any type of floor. The maximum size of one piece is cm.200x305, but we can join more panels or cut them to size, in order to fit perfectly*

*with your spaces. They have dull and non-slip finishes.*

*We are able to furnish any floor with uniqueness and, as our panels can even be immersed, they are suitable for swimming pools, saunas, spas walls and flooring, garnishing your environment with attracting images.*

*The panels are fully customizable with your own pictures or chosen in our databases with 20 millions of images: every customer can select the subject, the colours (RAL) and the sizes which suit his environment and based on his budget.*

richieste. Le finiture trasparenti sono opache ed antiscivolo.

Con questo prodotto è possibile rivestire il pavimento di qualsiasi ambiente ed essendo anche possibile immergerlo è adatto anche per pareti e fondali di piscine, saune, spa, etc.... creando così un ambiente con immagini suggestive.

I pannelli sono interamente personalizzabili con le Vostre immagini oppure potete scegliere nelle nostre banche dati con 30 milioni di foto: ogni cliente potrà decidere il soggetto, i colori (RAL) e le dimensioni più adatte al proprio ambiente ed in base al proprio budget.

## Printed and customizable floor, 3 mm thickness



## Pannelli

Pannelli in polietilene ed alluminio stampati ed impermeabilizzati; hanno uno spessore di 3 mm. e la dimensione massima di ogni pannello è di cm.200x305, ma è possibile realizzare anche formati più diversi, sezionando o unendo più pannelli. L'applicazione è a colla o a silicone, semplice come qualsiasi altro tipo di rivestimento. E' possibile personalizzare i pannelli con le proprie immagini o scegliendo dai nostri archivi. Disponibili anche con finitura opaca.

## wallpanels

Pannelli Wallpanels: resistenti all'umidità, all'acqua, ai detersivi; ideali per ricoprire pareti di bagni o box doccia. Stampabili su uno o entrambi i lati. Stampa lucida.

Misura massima per pannello	Descrizione / spess. 3 mm.
cm. 200x305	pannello stampato un lato
cm. 200x305	pannello stampato 2 lati

## Aquaticfloorpanels

Pannelli Aquatic: antiscivolo, resistenti anche all'immersione ed al cloro; ideali per ricoprire pavimenti o superfici immerse (ad es. pareti o fondali di piscine, saune, SPA etc.)

Misura massima per pannello	Descrizione / spess. 3 mm.
cm. 200x305	pannello stampato un lato

## Panels

*Panels made of polyethylene and aluminium, printed and waterproofed. The thickness is 3mm. and the max. size of each panel is cm.200x305, but it's possible to have different dimensions joining more panels or cutting them. They can be stuck with glue or silicone, easy as any type of covering. It is possible to customize the panels with your own images or choosing from our database. Available also in matt finishing.*

## wallpanels

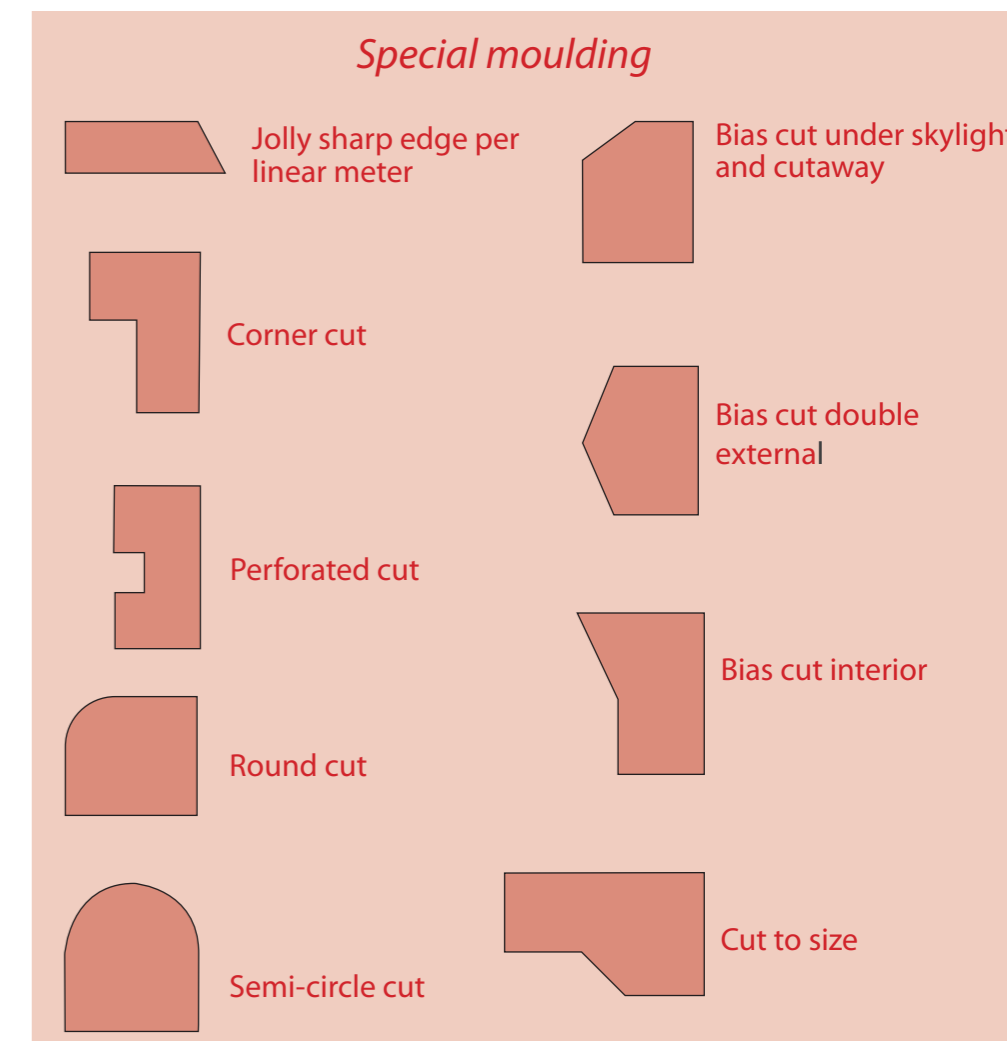
*"Wallpanels" range: water-, humidity- and detergent-resistant; suitable to be used as wall covering in bathrooms or shower-boxes. Printable on one or both sides. Shiny finishing.*

Max. size of the panel	Specification
cm. 200x305	one-side printing
cm. 200x305	two-sides printing

## Aquaticfloorpanels

*"Aquatic" range: antiskid, resistant to immersion and chlorine; suitable for indoor & outdoor floorings and for immersion (i.e. for pool bottoms or walls, saunas, SPAs etc.)*

Max. size of the panel	Specification
cm. 200x305	one-side printing





## La movimentazione pannelli

I WALLPANELS pesano in media 2,7Kg/mq e possono dunque essere facilmente trasportati manualmente. Si consiglia però di prestare particolare attenzione a raccomandazioni per il taglio e la foratura.

WALLPANELS è leggero e maneggevole, dunque facile da tagliare, forare e movimentare.

Per tagliare i WALLPANELS possono essere utilizzati gli stessi utensili e gli stessi macchinari usati per tagliare il legno: seghe circolari radiali, seghetti alternatori, taglierine ad acqua.

Per effettuare tagli sagomati di particolare precisione o complessità si consiglia il PANTOGRAFO.

Per forare i wallpanels si consiglia di utilizzare frese a tazza montate su trapano o smerigliatrice se i fori da ottenere hanno diametro maggiore di 8 mm.

Nel caso di fori con diametro inferiore agli 8 mm, la foratura manuale può essere effettuata con punte da ferro. Si consiglia di non forare in prossimità dei bordi. Per i fori realizzati in opera è necessario al momento della posa di sigillare bene attorno al foro con silicone. Si raccomanda di non utilizzare il percussore per la foratura.

Durante tutte le fasi di movimentazione le lastre, in particolare agli angoli delle stesse, sono protette da speciali angolari in plastica.

## Istruzioni per la posa

WALLPANELS è perfetto per la posa su rivestimenti preesistenti e consente di rinnovare gli ambienti senza demolizioni riducendo i tempi e i disagi delle ristrutturazioni.

## Posa a rivestimento

WALLPANELS è utilizzabile per rivestire pareti interne in abitazioni, edifici commerciali e locali pubblici e può essere posato su tutti i tipi di supporto sui quali possono essere installate piastrelle a spessore tradizionale (posa su calcestruzzo, materiale lapideo, metallo, ceramica preesistente, intonaci a base di cemento, murature in blocchi di cemento espanso).

In particolare, lo spessore sottile e la leggerezza fanno di WALLPANELS il prodotto ideale per la posa sovrapposta a rivestimenti preesistenti senza necessità di demolire

e anche per il rivestimento di pareti che necessitino di un minor aggravio di peso sulla superficie (posa su cartongesso o pannelli in agglomerato legnoso).

## Indicazioni per la posa su pareti ex novo

Per la posa su pareti realizzate ex novo si raccomanda di verificare che il fondo sia compatto, non presenti crepe e sia asciutto. Prima di procedere alla posa, inoltre, è sempre necessario verificare che sia terminato il ritiro igrometrico di maturazione, controllare la planarità della parete livellando se necessario e pulire la superficie da posare.

## Indicazioni per la posa su rivestimento esistente

Prima di procedere con la posa su rivestimenti preesistenti è necessario verificare che il rivestimento esistente sia perfettamente asciutto e ben ancorato. Eventuali piastrelle fessurate o distaccate, anche solo parzialmente, dovranno essere rimosse; i vuoti che si andranno a creare in seguito alla rimozione dovranno essere colmati con appositi prodotti cementizi.

## Modalità di posa

- Come collante, utilizzare adesivi per il grès porcellanato (marca Mapei Kerapoxy Adhesive) adesivo epossidico bi-componente o prodotto analogo con le stesse caratteristiche, oppure il nuovo collante SIGILFLEX, sigillante elastomerico per piscine.
- Stendere l'adesivo a letto pieno sulla superficie da rivestire. Visto lo spessore sottile dei pannelli, per non incorrere in problemi di fuoriuscite del collante dalle fughe, si consiglia di stendere l'adesivo utilizzando una spatola a denti inclinati o con dentatura da 4 mm – 6 mm.
- Applicare i pannelli WALLPANELS accertandosi che l'adesivo steso sulla superficie da rivestire sia sufficiente per una totale copertura del retro delle lastre.
- Premere sulla lastra con una spatola di gomma e battere in modo omogeneo la superficie dei pannelli posati per far aderire completamente il prodotto ed evitare il formarsi di vuoti o bolle d'aria.
- Si consiglia di posizionare sul perimetro esterno dei pannelli del nastro di carta per almeno 24 ore anche sul retro della piastrella utilizzando una spatola con dentatura max di 3 mm.

## SCHEMA TECNICA

Garantire il totale riempimento di colla tra supporto e piastrella per evitare vuoti che possono indebolire la piastrellatura.

## Giunti e Sigilatura

Si consiglia di posare sempre senza fuga ma con il nostro sigillante tra un pannello e l'altro.

Si consiglia, per ottimizzare l'impermeabilità del prodotto, di stuccare il perimetro esterno dei pannelli con il nostro sigillante poliuretano trasparente o silicone analogo.

## Manutenzione ordinaria

Dopo aver seguito le istruzioni per la pulizia dopo posa, per la manutenzione ordinaria non occorrono operazioni particolari, se non l'uso di acqua e detergenti neutri meglio usare panni antistatici.

Per le pulizie ordinarie si consiglia di non utilizzare prodotti cerosi o saponi oleosi.

Per le macchie particolarmente evidenti o difficili si possono utilizzare detergenti più aggressivi, più o meno diluiti in base alla tipologia di sporco da trattare, seguendo le istruzioni riportate sulla confezione.

Nel caso di graffiature superficiali si possono ripristinare con il semplice utilizzo di pasta polish.

## Pregi

- rinnovare superfici esistenti
- isolante
- meccanicamente resistente
- superficie igienica
- facili da tagliare e forare
- totalmente impermeabile
- superficie atossica
- basso peso specifico
- spessore 3 mm e alta rigidità
- personalizzazione grafica
- modularità e grandi formati
- resistente al calore
- 30 milioni di immagini
- colori RAL su richiesta
- peso kg 2,7 al metro quadro

## Handling the PANELS

The average weight of the Wallpanels is 2.7 Kg/sqm, so they can be easily carried manually; however, we recommend complying with the following instructions for cutting and perforating Wallpanels is lightweight and easy to handle, therefore easy to cut and perforate. To cut Wallpanels you can use the same tools and machinery Utilized for cutting wood (e.g. circular or radial saws, jigsaws water jet cutters).

To perform accurate or complex shaped cuts, we recommend using the PANTOGRAPH.

To perforate the Wallpanels, if the holes to obtain have a diameter exceeding 8 mm. we recommend using hollow cutters mounted on a drill or grinder.

In case of holes with diameter lower than 8 mm, the manual perforation can be carried out with iron tips.

We recommend not perforating close to the edges.

For holes performed on site, the area around the hole must be sealed when installing.

We recommend not using the drill to perforate sheets and to pay attention to their corners, which must be protected with special plastic angular, during every handling phase.

## Instructions for installation

Wallpanels is perfect for installation on existing coatings and allows renovating the environments without demolitions, reducing time and discomfort typical of renovations.

## Coating installation

Wallpanels can be used to cover internal walls in homes, offices and public buildings and they can be installed on the same kind of support on which tiles with standard thickness can be applied (on concrete coatings, stone material, metal, existing ceramic, expanded concrete block masonry).

Specifically, the thin and light weight make Wallpanels the ideal product for installation on existing coating, without the need to demolish, and for coating walls that require less increase of weight on the surface (installation on concrete or wooden agglomerate panels).

## Instructions for installation on new walls

For installation on new walls, we recommend to ensure that the bottom is compact, free from cracks and dry.

Before installing, ensure also that the maturation shrinkage is complete; verify that the wall is levelled (level if required) and clean the surface to be installed.

## Instruction for installation on existing coating

Before installing, ensure that the existing coating is perfectly dry and correctly fastened. Even if only partially, cracked or detached tiles must be removed; the resulting spaces must be filled with appropriate concrete products.

## Installation method

• As glue, use adhesive for porcelain tiles (i.e. "Mapei Kerapoxy" Adhesive), "SIGILFLEX" elasticizing admixture for swimming pools, or any two-component epoxy adhesive with the same features;

• Full spread the adhesive on the surface to be covered. As panels are thin, in order to prevent the glue from leaking from the joints, the adhesive must be spread using a spatula with inclined teeth or with 4-6 mm teeth.

• Install Wallpanels panels ensuring that the adhesive on the surface to be covered is enough to full cover the sheet rear.

• Press the sheet using a rubber spatula and evenly beat the surface of the panels installed to make the product fully adhere and prevent any void or air bubbles.

• We recommend positioning some paper tape on the external perimeter of the panels at least for 24 hours.

• Use a spatula with 3 mm teeth also on the tile rear.

• Ensure the complete glue filling between support and tile to prevent voids that can weaken the tiled surface.

## Joints and sealing

When installing, we recommend using our seal between one panel and the other, always without joints.

To optimize the impermeability of the product, we recommend plastering the external perimeter using our transparent polyurethane seal or similar silicone.

## TECHNICAL DETAILS

### Ordinary maintenance

Ordinary maintenance of WALLPANELS does not require special operations, except the use of water and neutral detergents (use anti-static cloths).

For ordinary cleaning, we recommend not using wax products or oily soaps.

For evident or difficult stains, more aggressive detergents can be used, diluted according to the type of dirt to be removed, complying with the instructions indicated on the package.

In case of surface scratches, they can be restored by simply using polish paste.

### Qualities

- renewing pre-existing surfaces
- insulating panel
- mechanical resistant
- healthy surface
- easy to be cut and perforated
- totally impermeable
- non-toxic surface
- low specific gravity
- 3 mm. thickness and high rigidity
- customizable artworks
- modularity and big sizes
- heat resistant
- 30 million pictures
- RAL colours on demand
- weight 2.7 Kg/sqm



## Aquaticfloorpanels Pavimenti

### La movimentazione pannelli

I pannelli AQUATIC pesano in media 2,7 Kg/mq e possono dunque essere facilmente trasportati manualmente. Si consiglia però di prestare particolare attenzione a raccomandazioni per il taglio e la foratura.

AQUATIC PANELS è leggero e maneggevole, dunque facile da tagliare, forare e movimentare.

Per tagliare I PANNELLI possono essere utilizzati gli stessi utensili e gli stessi macchinari usati per tagliare il legno: seghe circolari radiali, seghetti alternatori, taglierine ad acqua.

Per effettuare tagli sagomati di particolare precisione o complessità si consiglia il PANTOGRAFO.

Per forare i pannelli AQUATIC si consiglia di utilizzare frese a tazza montate su trapano o smerigliatrice se i fori da ottenere hanno diametro maggiore di 8 mm. Nel caso di fori con diametro inferiore agli 8 mm, la foratura manuale può essere effettuata con punte da ferro. Si consiglia di non forare in prossimità dei bordi. Per i fori realizzati in opera è necessario al momento della posa di sigillare bene attorno al foro con silicone. Si raccomanda di non utilizzare il percussore per la foratura.

Durante tutte le fasi di movimentazione le lastre, in particolare agli angoli delle stesse, sono protette da speciali angolari in plastica.

### Modalità di posa

Come collante, utilizzare adesivi bicomponenti (marca mapei kerapoxy adhesive) adesivo epossodico bicomponente o prodotto analogo con le stesse caratteristiche, oppure il nuovo collante SIGILFLEX, sigillante elastomerico per piscine.

Stendere l'adesivo a letto pieno sulla superficie da rivestire. Visto lo spessore sottile dei pannelli, per non incorrere in problemi di fuoriuscite del collante dalle fughe, si consiglia di stendere l'adesivo utilizzando una spatola a denti inclinati o con dentatura da 4 mm – 6 mm.

Applicare i pannelli aquatic accertandosi che l'adesivo steso sulla superficie da rivestire sia sufficiente per una totale copertura del retro delle lastre.

Premere sulla lastra con una spatola di gomma e battere in modo omogeneo la superficie dei pannelli posati per far aderire completamente il prodotto ed evitare il formarsi di vuoti o bolle d'aria.

Si consiglia di posizionare sul perimetro esterno dei pannelli DEL SIGILLANTE poliuretano.

### Posa a pavimento per Aquatic

I pannelli Aquatic sono proposti per essere posati come una seconda pelle sui vecchi pavimenti, perché permettono di ricoprire le superfici esistenti e rinnovarle riducendo i costi e i tempi causati dalle demolizioni, e soprattutto evitandone gli inconvenienti.

Aquatic è particolarmente indicato per essere posato sui pavimenti di piscine / spa adibiti al traffico leggero.

### Indicazioni per la posa su pavimento esistente per Aquatic

Prima di procedere con la posa di Aquatic è necessario verificare che il pavimento preesistente sia asciutto, stabile e ben ancorato al fondo e che non vi siano elementi mobili o asportabili che possano compromettere la perfetta aderenza delle lastre.

Si raccomanda inoltre di controllare che il supporto al quale dovranno essere ancorati i pannelli aquatic sia perfettamente planare; la verifica della planarità deve essere effettuata con una staggia (almeno 2 mt di lunghezza).

Eventuali piastrelle fessurate o distaccate, anche solo parzialmente, dovranno essere rimosse; i vuoti che si andranno a creare in seguito alla rimozione dovranno essere colmati con appositi prodotti cementizi.

### Attenzione

Si consiglia di utilizzare aquatic nell'ambito delle ristrutturazioni, per la posa su pavimenti esistenti. Per posa direttamente su massetto, per la quale si rendono necessari l'esecuzione ottimale e la perfetta stagionatura del massetto stesso, nonché una posa effettuata a regola d'arte.

### Messa in opera

È necessario verificare al momento della posa che il sottofondo sia stabile, asciutto e maturo ed è importante seguire sempre le istruzioni fornite dai produttori di collanti e materiali per sottofondi.

## SCHEDA TECNICA

È assolutamente indispensabile garantire il totale riempimento di colla tra supporto e pannello.

### Giunti e sigillatura

Si consiglia di posare sempre senza fuga ma con il nostro sigillante tra un pannello e l'altro.

Si consiglia, per ottimizzare l'impermeabilità del prodotto, di stuccare il perimetro esterno dei pannelli con il nostro sigillante poliuretano trasparente.

### Manutenzione ordinaria

Dopo aver seguito le istruzioni per la pulizia dopo posa, per la manutenzione ordinaria non occorrono operazioni particolari, se non l'uso di acqua e detergenti neutri.

Per le pulizie ordinarie si consiglia di non utilizzare prodotti cerosi o saponi oleosi.

Per le macchie particolarmente evidenti o difficili si possono utilizzare detergenti più aggressivi, più o meno diluiti in base alla tipologia di sporco da trattare, seguendo le istruzioni riportate sulla confezione.

### Pregi

- rinnovare superfici esistenti
- isolante
- meccanicamente resistente
- superficie igienica
- facili da tagliare e forare
- totalmente impermeabile
- superficie atossica
- basso peso specifico
- spessore 3 mm e alta rigidità
- personalizzazione grafica
- modularità e grandi formati
- resistente al calore
- 30 milioni di immagini
- colori RAL su richiesta
- peso kg 2,7 al metro quadro

## Aquaticfloorpanels Floors

### Handling the PANELS

The average weight of the Wallpanels is 2.7 Kg/sqm, so they can be easily carried manually; however, we recommend complying with the following instructions for cutting and perforating Wallpanels is lightweight and easy to handle, therefore easy to cut and perforate. To cut Wallpanels you can use the same tools and machinery Utilized for cutting wood (e.g. circular or radial saws, jigsaws water jet cutters).

To perform accurate or complex shaped cuts, we recommend using the PANTOGRAPH.

To perforate the Wallpanels, if the holes to obtain have a diameter exceeding 8 mm.

we recommend using hollow cutters mounted on a drill or grinder.

In case of holes with diameter lower than 8 mm, the manual perforation can be carried out with iron tips.

We recommend not perforating close to the edges.

For holes performed on site, the area around the hole must be sealed when installing.

We recommend not using the drill to perforate sheets and to pay attention to their corners, which must be protected with special plastic angular, during every handling phase.

### Instructions for installation

Aquatic is perfect for installation on existing flooring and allows recovering the old surfaces by renovating environments and reducing time and discomfort typical of renovations without demolitions. Aquatic is suitable to be installed on swimming pools/spas floors, but not used on areas with a heavy "traffic".

### Instruction for installation on existing floor

Before installing, ensure that the existing floor is perfectly dry, stable and correctly fastened to the bottom and that there are no moving or removable parts, which can compromise the snug fit of the panels. It is also recommended to check that the support which will be anchored to Aquatic is perfectly flat; the test of flatness must be performed with a straight edge (at least 2 m long). Any cracked or detached tile, even partially, shall be removed and the gaps that will be created following their removal shall be filled with special cement products.

### Installation method

- Apply the adhesive according to the method of double coating to ensure optimal and avoid the forming of any voids.

- Spread entirely the adhesive on the pre-existing using a spatula with teeth of max. 6 mm.

- Spread the adhesive also on the back of the tile using a spatula with teeth of max. 3 mm.

### Attention

We recommend using Aquatic as part of restructuring or laying on pre-existing floors. For installation directly on the substrate the optimal execution, the perfect seasoning of the screed and finally a professional installation are needed.

### Installation method

As adhesive, we recommend glues that provide greater sealing, especially on large-format, using specific high-performance adhesives such as "Mapei" KERAPOXY, "SIGILFLEX" elasticizing admixture for swimming pools or other two-component epoxy adhesive with the same features.

The choice of the adhesive must conform to the type of tile (floor or wall), the format, the conditions of installation and operation and shall provide an optimal "wetting".

Check carefully that the foundation is stable, dry and mature at the time of laying and always follow the instructions provided by manufacturers of adhesives and materials for substrates.

It's absolutely essential to ensure the total glue filling between support and tile, in order to avoid any void that can weaken the panels.

### Joints and sealing

When installing we recommend using a seal between one panel and the other, always without joints.

To optimize the impermeability of the product, we recommend plastering the external perimeter using transparent polyurethane seal.

## TECHNICAL DETAILS

### Cleaning and ordinary maintenance

Ordinary maintenance of AQUATICPANELS does not require special operations, except the use of water and neutral detergents.

For ordinary cleaning, we recommend not using wax products or oily soaps.

For evident or difficult stains, more aggressive detergents can be used, diluted according to the type of dirt to be removed, complying with the instructions indicated on the package.

### Qualities

- renewing pre-existing surfaces
- insulating panel
- mechanical resistant
- healthy surface
- easy to be cut and perforated
- totally impermeable
- non-toxic surface
- low specific gravity
- 3 mm. thickness and high rigidity
- customizable artworks
- modularity and big sizes
- heat resistant
- 30 million pictures
- RAL colors on demand
- weight 2.7 Kg/sqm



## Distanziali Spacers



Profili in acciaio finiture lucide e satinare, nei colori bianco, nero, oro.

*Steel profiles for wall and floor panels, available glazed, chromium plated or colored (black or white).*



Distanziale modello Steel, in acciaio lucido, disponibile nei seguenti formati:

Steel 20  
Steel 25  
Steel 50

Distanziale modello Fisso midi, disponibile sia cromato che satinato



*"STEEL" spacer, in glossy steel, available in the following dimensions:*

STEEL 20  
STEEL 25  
STEEL 50

*"FISSO MIDI" spacer, available glazed or chromium plated*

## Espositore Display stand

**walpanels**  
RIVESTIMENTI WALLS



**Aquatic floorpanels**  
PAVIMENTI FLOORING





**DIGITAL SOLUTION S.r.l.**  
Via del Progresso 4/B  
47838 Riccione (RN) - Italy  
Ph.: +39.0541.609000  
Fax: +39.0541.601826  
[www.dscontract.com](http://www.dscontract.com)  
[info@dscontract.com](mailto:info@dscontract.com)